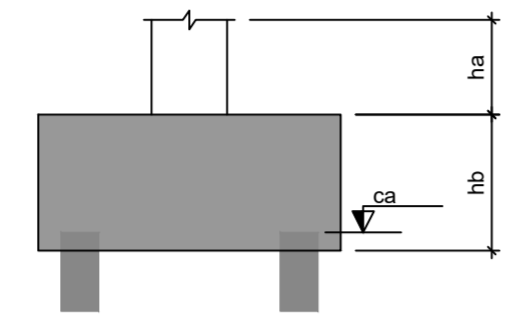
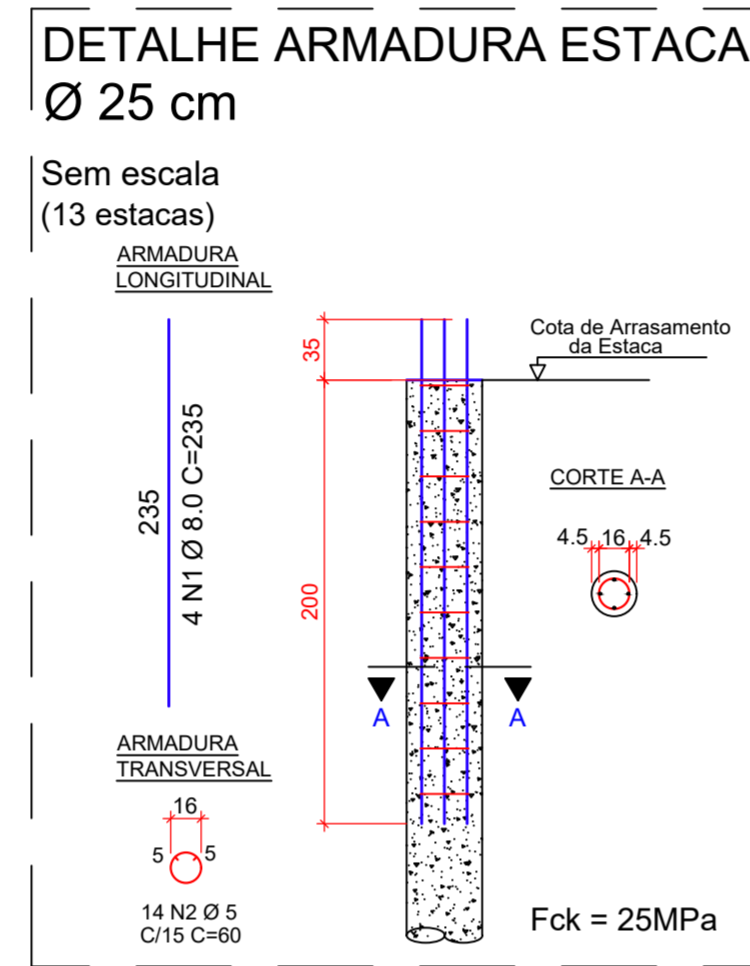
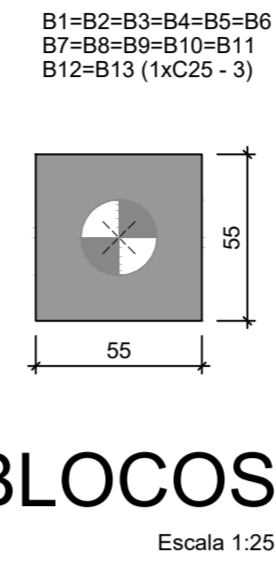


Estacas			
Simbologia	Nome	d (cm)	Quantidade
	C25-3	25.00	13

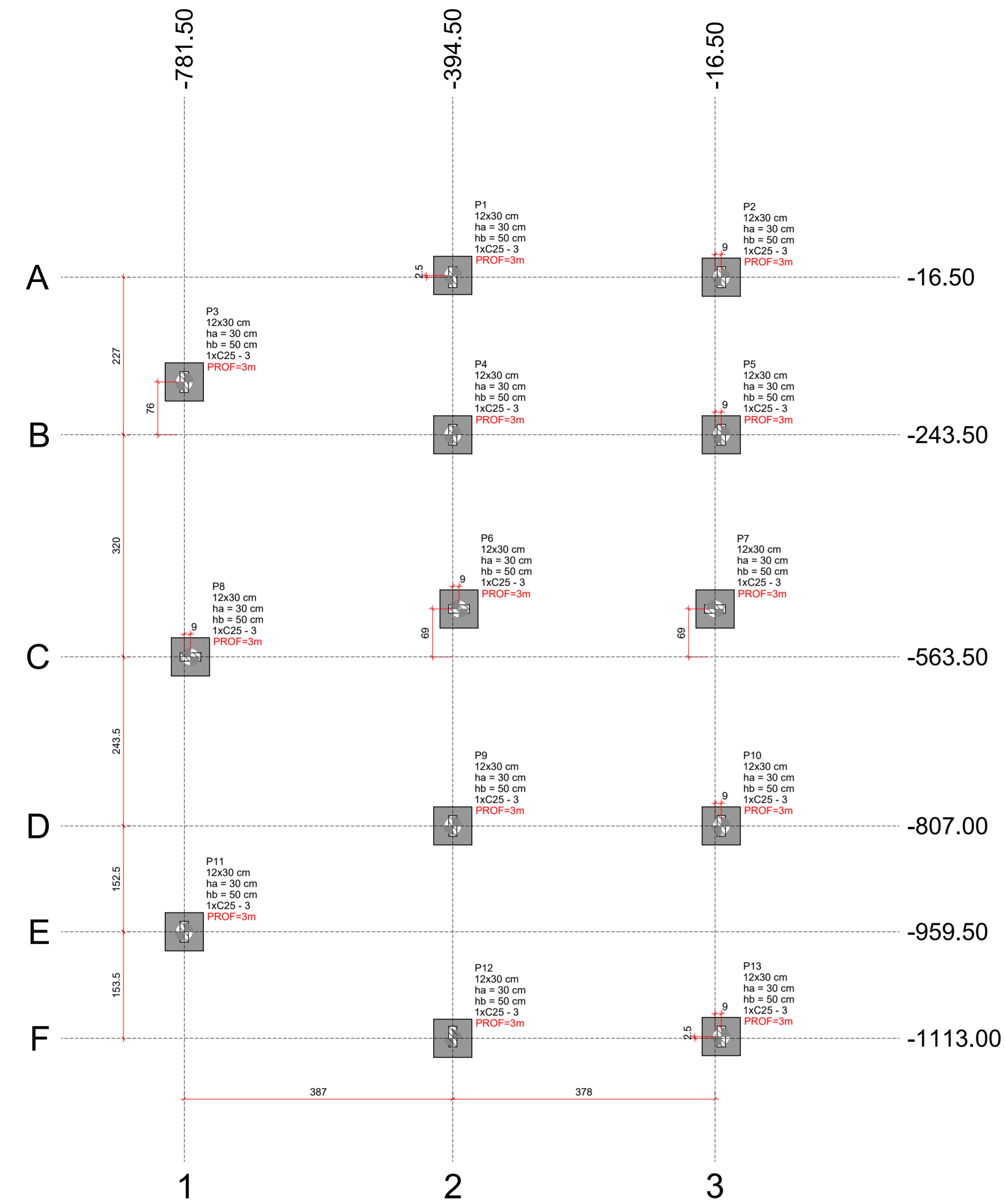


LEGENDA DOS BLOCOS



Resumo do aço

AÇO	DIAM (mm)	C.TOTAL (m)	PESO (kg)
CA60	5.0	109.2	16.84
CA50	6.0	122.2	48.27
PESO TOTAL (kg)			
CA50		48.27	
CA60		16.84	
Volume de concreto (C-25) = 1.92 m³			



PLANTA DE LOCAÇÃO

Escala: 1:50

Nome	Seção (cm)	X (cm)	Y (cm)	Carga Máx. (t)	Carga Min. (t)	Pilar		Fundação				Bloco							
						Mx Máximo (kN.m)	My Máximo (kN.m)	Fx Máximo (t)	Fy Máximo (t)	Lado B (cm)	Lado H (cm)	h1 / h2 (cm)	ne	Estaca (cm)	Base tub. (cm)				
P1	12x30	-394.50	-14.00	2.9	0	0	0	0	0	0	0	0	0	0	0	0	0	0	0
P2	12x30	-7.50	-16.50	2.4	2.3	0	0	0	0.2	0.0	0.0	-0.1	55	55	30	50	1	C25-3	-70
P3	12x30	-781.50	-167.50	2.8	2.7	0	0	0	0.0	-0.2	0.0	-0.3	55	55	30	50	1	C25-3	-70
P4	12x30	-394.50	-243.50	6.1	5.6	0	0	0	0.1	0.0	0.0	-0.2	55	55	30	50	1	C25-3	-70
P5	12x30	-7.50	-243.50	2.3	2.1	0	0	0	0.0	0.0	0.1	0.0	55	55	30	50	1	C25-3	-70
P6	12x30	-385.50	-494.50	7.1	6.4	0	0	0	0.0	-0.4	0.1	0.0	55	55	30	50	1	C25-3	-70
P7	12x30	-16.50	-494.50	2.9	2.7	0	0	0	0.4	0.0	0.1	0.0	55	55	30	50	1	C25-3	-70
P8	12x30	-772.50	-563.50	4.0	3.7	0	0	0	0.0	0.0	0.1	0.0	55	55	30	50	1	C25-3	-70
P9	12x30	-394.50	-807.00	8.3	7.5	0	0	0	0.1	0.0	0.0	-0.4	55	55	30	50	1	C25-3	-70
P10	12x30	-7.50	-807.00	3.1	2.8	0	0	0	0.0	0.0	0.0	-0.1	55	55	30	50	1	C25-3	-70
P11	12x30	-781.50	-959.50	3.1	2.9	0	0	0	0.0	-0.2	0.4	0.0	55	55	30	50	1	C25-3	-70
P12	12x25	-394.50	-1113.00	3.8	3.7	0	0	0	0.0	-0.2	0.3	0.0	55	55	30	50	1	C25-3	-70
P13	12x30	-7.50	-1113.00	2.6	2.5	0	0	0	0.2	0.0	0.2	0.0	55	55	30	50	1	C25-3	-70

Os esforços indicados nesta tabela são os valores máximos obtidos pela envoltória de todas as combinações definidas para as fundações. Para análises complementares, deve-se consultar o relatório de esforços na fundação, que apresenta os valores calculados para cada combinação.

Localização no eixo X	
Coordenadas (cm)	Nome
-781.50	P3, P11
-772.50	P8
-394.50	P1, P4, P9, P12
-385.50	P6
-16.50	P7
-7.50	P2, P5, P10, P13

Localização no eixo Y	
Coordenadas (cm)	Nome
-14.00	P1
-16.50	P2
-167.50	P3
-243.50	P4, P5
-494.50	P6, P7
-563.50	P8
-807.00	P9, P10
-959.50	P11
-1110.50	P13
-1113.00	P12

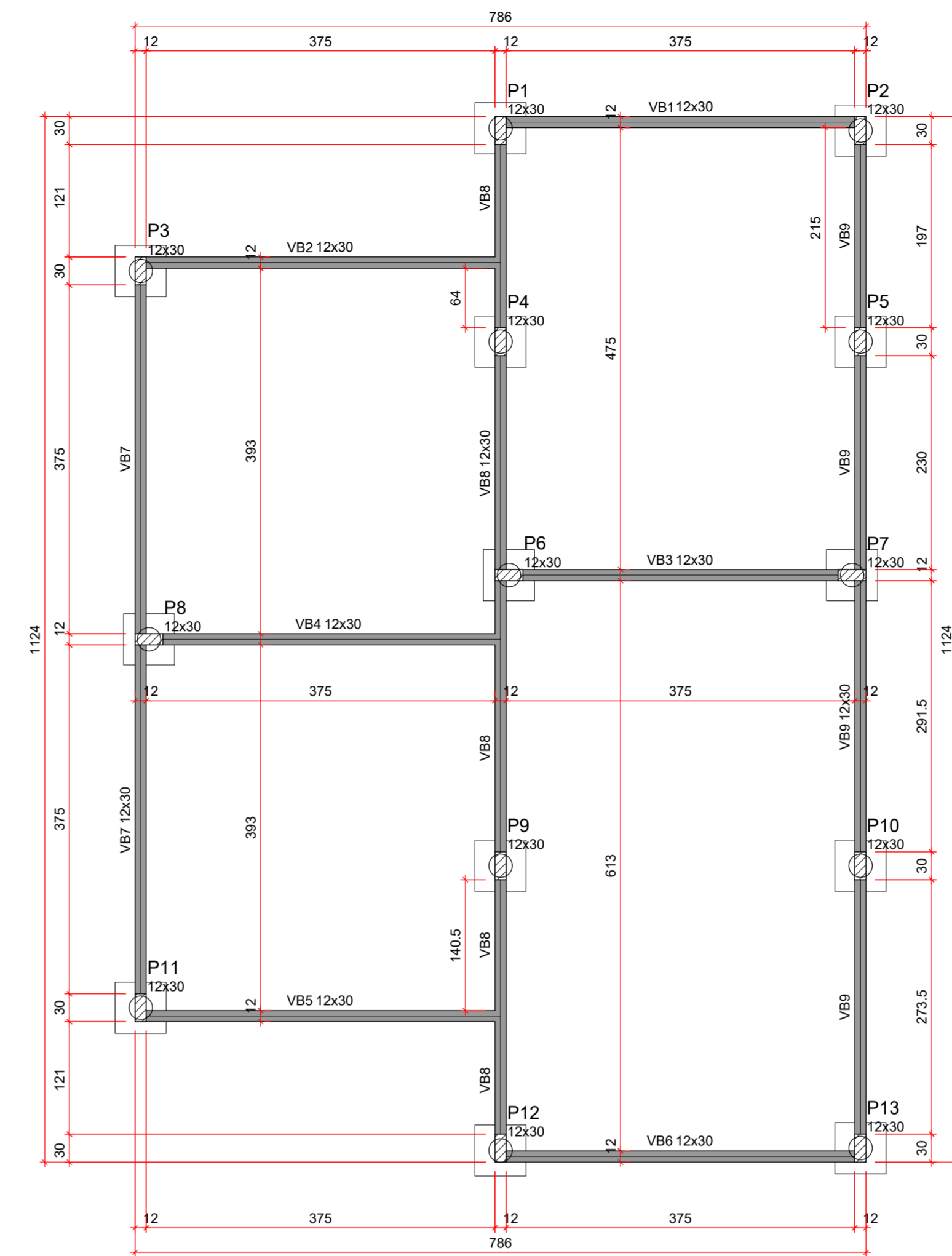
Relação do aço

AÇO	N	DIAM (mm)	QUANT	C.UNIT (cm)	C.TOTAL (cm)	PESO + 10% (kg)
CA60	1	5.0	78	75	5850	
CA50	2	5.0	26	163	4238	
CA50	3	5.0	65	195	12675	
CA50	4	10.0	62	122	7564	

Resumo do aço

AÇO	DIAM (mm)	C.TOTAL (m)	PESO + 10% (kg)
CA50	10.0	75.7	51.3
CA60	5.0	227.7	38.6
PESO TOTAL (kg)			
CA50		51.3	
CA60		38.6	

Volume de concreto (C-25) = 2.04 m³
Área de forma = 17.58 m²



FORMA DO PAVIMENTO BALDRAMES (NÍVEL 0)

Escala: 1:50

Vigas			
Nome	Seção (cm)	Elevação (cm)	Nível (cm)
VB1	12x30	0	0
VB2	12x30	0	0
VB3	12x30	0	0
VB4	12x30	0	0
VB5	12x30	0	0
VB6	12x30	0	0
VB7	12x30	0	0
VB8	12x30	0	0
VB9	12x30	0	0

Características dos materiais		
fck (kgf/cm²)	Esq (kgf/cm²)	
250	288800	

Dimensão máxima do agregado = 19 mm

Pilares			
Nome	Seção (cm)	Elevação (cm)	Nível (cm)
P1	12x25	0	0
P2	12x30	0	0
P3	12x30	0	0
P4	12x30	0	0
P5	12x30	0	0
P6	12x30	0	0
P7	12x30	0	0
P8	12x30	0	0
P9	12x30	0	0
P10	12x30	0	0
P11	12x25	0	0
P12	12x30	0	0
P13	12x30	0	0

Legenda dos pilares	
	Pilar que passa

Legenda das vigas e paredes	
	Viga

NOTAS GERAIS:

- 1 - Concreto com Fck de 25 MPa;
- 2 - Cobrimento de 2,5cm para pilares e vigas;
- 3 - Cobrimento de 4,5cm para sapatas, blocos e estacas;
- 4 - Cobrimento de 2,0cm para lajes;
- 5 - Para garantir o cobrimento mínimo dos elementos, deverão ser utilizados espaçadores plásticos na laterais e fundos das formas;
- 6 - Especificações do aço: CA-50 e CA-60 (estribos);
- 7 - Normas de referência:
 - NBR-6118 (Projeto de estruturas de concreto);
 - NBR-6120 (Cargas para o cálculo de estruturas de edificações);
 - NBR-6122 (Projeto e execução de fundações);
- 8 - As lajes em vigotas treliçadas deverão ser dimensionadas pelo fornecedor. Cargas características atuantes:
 - Lajes forro (com cobertura): cargas permanentes - 317 kg/m², cargas variáveis - 50 kg/m²;
 - Não foi considerado o depósito de material sobre as lajes.

ORGÃOS PÚBLICOS

PROJETO ESTRUTURAL

TIPO DE EMPREENDIMENTO	DATA
PÚBLICO	ABR/2026

CONTEÚDO	PRANCHA
LOCAÇÃO DAS ESTACAS E BLOCOS FORMA DAS VIGAS BALDRAME ARMAÇÃO DOS BLOCOS	01/04

PREFEITURA DO MUNICÍPIO DE MERCEDES
DEPARTAMENTO DE ENGENHARIA
 RUA DR. OSVALDO CRUZ, 555 CEP 85998-000 MERCEDES-PR FONE: (45) 3256-8045

PROJETO:	ENG. CIVIL CRISTIAN COMIN CREA: PR-2145677/D
EXECUÇÃO:	
PROPRIETÁRIO:	MUNICÍPIO DE MERCEDES CNPJ: 95.719.373/0001-23

OBRA: BANHEIRO ÁREA DE LAZER MATIAS WEBER
LOCAL: DISTRITO DE ARROIO GUAÇU - MERCEDES - PARANÁ
PROPRIETÁRIO: MUNICÍPIO DE MERCEDES